

Well: **CLARK CAN ELAN TGS PINE C-029-B/093-O-10** UWI: 200A030B093O1002

RockEval/TOC report, Organic Geochemistry Laboratory, Geological Survey of Canada - Calgary

Database Reference: Rock-Eval Data for Canadian Borehole Cuttings, Core and Outcrop Samples

Geoscience Data Repository, Earth Sciences Sector, Natural Resources Canada

For data reference, general terms and conditions see - http://gdr.nrcan.gc.ca/terms_e.php

Geoscience Data Repository are copyright of Her Majesty the Queen in Right of Canada, 2010

Depth(ft)	TOC	PI	S1+S2	TMAX	S1	S2	S3	HI	OI
10	0.11	0.33	0.09	457	0.03	0.06	0.30	54	272
40	0.07	0.33	0.06	383	0.02	0.04	0.28	57	400
70	0.05	1.00	0.01	0	0.01	0.00	0.26	0	520
100	0.02	0.00	0.01	0	0.00	0.01	0.24	50	1200
130	0.01	0.57	0.07	320	0.04	0.03	0.40	300	4000
160	0.03	0.18	0.11	444	0.02	0.09	0.26	300	866
190	0.01	0.00	0.02	342	0.00	0.02	0.26	200	2600
220	0.01	0.00	0.01	331	0.00	0.01	0.15	100	1500
240	0.01	0.00	0.01	0	0.00	0.01	0.27	100	2700
270	0.01	0.00	0.01	0	0.00	0.01	0.32	100	3200
300	0.01	0.00	0.01	0	0.00	0.01	0.01	100	100
340	0.98	0.38	1.25	439	0.47	0.78	0.63	79	64
370	0.54	0.11	0.80	465	0.09	0.71	0.28	131	51
370	0.07	0.00	0.04	451	0.00	0.04	0.06	57	85
400	0.65	0.11	1.08	468	0.12	0.96	0.11	147	16
430	0.52	0.15	1.00	466	0.15	0.85	0.09	163	17
460	0.39	0.14	0.64	475	0.09	0.55	0.19	141	48
490	0.44	0.08	0.76	469	0.06	0.70	0.08	159	18
520	0.46	0.14	0.99	464	0.14	0.85	0.11	184	23
550	0.55	0.18	0.93	467	0.17	0.76	0.11	138	20
580	0.50	0.16	0.93	466	0.15	0.78	0.13	156	26
610	0.54	0.09	0.76	467	0.07	0.69	0.08	127	14
640	0.65	0.12	0.95	468	0.11	0.84	0.11	129	16
670	0.48	0.16	0.75	468	0.12	0.63	0.09	131	18
700	0.52	0.17	0.78	471	0.13	0.65	0.09	125	17
730	0.66	0.12	0.81	467	0.10	0.71	0.10	107	15
760	0.53	0.11	0.64	472	0.07	0.57	0.21	107	39
790	0.38	0.12	0.59	470	0.07	0.52	0.06	136	15
820	0.47	0.15	0.80	470	0.12	0.68	0.36	144	76
850	0.37	0.08	0.65	476	0.05	0.60	0.09	162	24
880	0.48	0.07	0.81	469	0.06	0.75	0.14	156	29
910	0.33	0.07	0.69	474	0.05	0.64	0.11	193	33
940	0.35	0.12	0.49	473	0.06	0.43	0.23	122	65
970	0.71	0.20	1.16	470	0.23	0.93	0.10	130	14
1000	0.61	0.24	0.75	469	0.18	0.57	0.26	93	42
1030	1.02	0.13	1.27	470	0.16	1.11	0.12	108	11
1060	0.69	0.09	1.12	469	0.10	1.02	0.13	147	18
1090	0.53	0.16	0.86	469	0.14	0.72	0.06	135	11
1120	0.59	0.16	1.04	467	0.17	0.87	0.07	147	11
1150	0.58	0.15	1.01	470	0.15	0.86	0.09	148	15
1180	0.65	0.18	1.11	469	0.20	0.91	0.05	140	7

1210	0.75	0.24	1.33	469	0.32	1.01	0.07	134	9
1240	0.57	0.21	1.02	469	0.21	0.81	0.10	142	17
1270	0.54	0.21	0.91	475	0.19	0.72	0.06	133	11
1310	0.69	0.19	1.11	469	0.21	0.90	0.09	130	13
1320	0.68	0.21	1.06	467	0.22	0.84	0.06	123	8
1330	0.75	0.18	1.00	469	0.18	0.82	0.05	109	6
1340	0.63	0.17	0.98	466	0.17	0.81	0.07	128	11
1350	0.66	0.16	0.95	469	0.15	0.80	0.07	121	10
1360	0.80	0.19	1.13	469	0.22	0.91	0.08	113	10
1370	0.68	0.19	1.08	468	0.20	0.88	0.05	129	7
1380	0.73	0.19	1.12	467	0.21	0.91	0.07	124	9
1390	0.89	0.23	2.13	424	0.49	1.64	0.29	184	32
1420	0.21	0.00	0.01	0	0.00	0.01	0.01	4	4
1430	0.65	0.12	0.82	472	0.10	0.72	0.04	110	6
1440	0.64	0.17	0.99	469	0.17	0.82	0.15	128	23
1460	0.65	0.26	1.29	469	0.33	0.96	0.36	147	55
1470	0.57	0.19	0.94	469	0.18	0.76	0.15	133	26
1480	0.60	0.13	0.78	471	0.10	0.68	0.09	113	14
1490	0.51	0.12	0.73	471	0.09	0.64	0.08	125	15
1500	0.56	0.14	0.43	472	0.06	0.37	0.13	66	23
1510	0.46	0.16	0.64	470	0.10	0.54	0.08	117	17
1520	0.52	0.17	0.71	471	0.12	0.59	0.08	113	15
1530	0.52	0.07	0.70	470	0.05	0.65	0.05	125	9
1540	0.68	0.16	0.99	468	0.16	0.83	0.13	122	19
1550	0.59	0.11	0.71	466	0.08	0.63	0.07	106	11
1560	2.23	0.03	1.07	413	0.03	1.04	0.97	46	43
1570	0.60	0.17	0.82	467	0.14	0.68	0.07	113	11
1580	0.51	0.13	0.69	473	0.09	0.60	0.08	117	15
1590	0.53	0.19	0.73	472	0.14	0.59	0.06	111	11
1600	0.67	0.19	1.05	470	0.20	0.85	0.05	126	7
1610	0.67	0.17	0.95	471	0.16	0.79	0.03	117	4
1620	0.56	0.20	0.95	467	0.19	0.76	0.04	135	7
1630	0.63	0.19	1.05	469	0.20	0.85	0.04	134	6
1640	0.69	0.14	0.87	467	0.12	0.75	0.06	108	8
1650	0.56	0.15	0.87	469	0.13	0.74	0.05	132	8
1660	0.53	0.12	0.75	471	0.09	0.66	0.05	124	9
1670	0.51	0.22	0.97	469	0.21	0.76	0.07	149	13
1680	0.58	0.15	1.04	468	0.16	0.88	0.08	151	13
1690	0.66	0.15	1.06	467	0.16	0.90	0.13	136	19
1700	2.30	0.03	1.15	412	0.04	1.11	0.88	48	38
1710	0.47	0.16	0.77	475	0.12	0.65	0.05	138	10
1720	0.56	0.19	1.06	468	0.20	0.86	0.08	153	14
1730	0.61	0.20	1.02	469	0.20	0.82	0.05	134	8
1740	0.70	0.17	1.15	472	0.19	0.96	0.03	137	4
1750	0.52	0.13	0.84	472	0.11	0.73	0.04	140	7
1760	0.63	0.16	0.98	468	0.16	0.82	0.06	130	9
1770	0.55	0.10	0.68	469	0.07	0.61	0.08	110	14
1780	0.56	0.14	0.87	469	0.12	0.75	0.04	133	7
1790	0.58	0.13	0.93	472	0.12	0.81	0.04	139	6

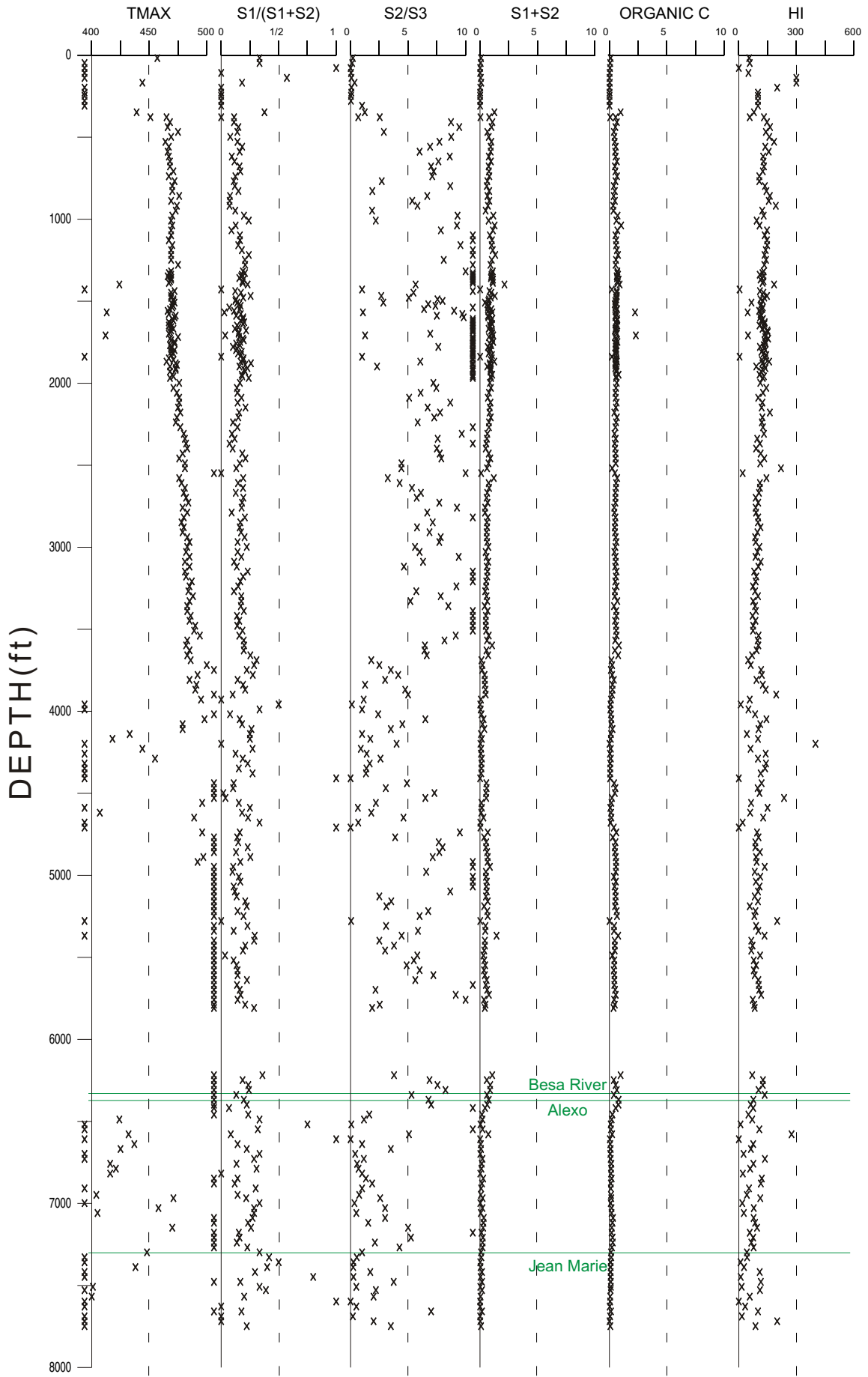
1800	0.58	0.18	0.84	469	0.15	0.69	0.05	118	8
1810	0.49	0.15	0.75	471	0.11	0.64	0.02	130	4
1820	0.60	0.17	1.04	469	0.18	0.86	0.07	143	11
1830	0.21	0.00	0.01	0	0.00	0.01	0.01	4	4
1840	0.60	0.19	1.03	467	0.20	0.83	0.08	138	13
1850	0.63	0.19	0.94	471	0.18	0.76	0.05	120	7
1860	0.65	0.17	1.24	465	0.21	1.03	0.17	158	26
1870	0.51	0.26	0.85	473	0.22	0.63	0.02	123	3
1880	0.51	0.21	0.86	474	0.18	0.68	0.05	133	9
1890	0.58	0.16	0.63	468	0.10	0.53	0.23	91	39
1900	0.51	0.23	0.92	473	0.21	0.71	0.03	139	5
1910	0.61	0.20	0.95	473	0.19	0.76	0.03	124	4
1920	0.62	0.21	0.91	468	0.19	0.72	0.04	116	6
1940	0.80	0.18	1.06	470	0.19	0.87	0.03	108	3
1950	0.58	0.18	0.93	471	0.17	0.76	0.04	131	6
1960	0.58	0.24	0.96	468	0.23	0.73	0.05	125	8
1990	0.64	0.16	0.86	476	0.14	0.72	0.10	112	15
2020	0.57	0.14	0.95	471	0.13	0.82	0.11	143	19
2050	0.53	0.14	0.78	474	0.11	0.67	0.11	126	20
2080	0.55	0.18	0.68	476	0.12	0.56	0.11	101	20
2110	0.63	0.14	0.91	476	0.13	0.78	0.09	123	14
2140	0.56	0.21	0.85	475	0.18	0.67	0.10	119	17
2170	0.43	0.16	0.83	477	0.13	0.70	0.09	162	20
2200	0.65	0.15	0.94	474	0.14	0.80	0.11	123	16
2230	0.58	0.10	0.78	473	0.08	0.70	0.12	120	20
2260	0.53	0.14	0.78	477	0.11	0.67	0.06	126	11
2300	0.44	0.09	0.64	480	0.06	0.58	0.06	131	13
2330	0.55	0.12	0.60	481	0.07	0.53	0.07	96	12
2360	0.46	0.07	0.55	482	0.04	0.51	0.04	110	8
2390	0.50	0.10	0.50	483	0.05	0.45	0.06	90	12
2420	0.54	0.18	0.76	479	0.14	0.62	0.08	114	14
2450	0.53	0.21	0.90	476	0.19	0.71	0.09	133	16
2480	0.55	0.16	0.74	481	0.12	0.62	0.14	112	25
2510	0.24	0.13	0.61	481	0.08	0.53	0.12	220	50
2540	0.48	0.00	0.10	540	0.00	0.10	0.01	20	2
2570	0.67	0.19	1.20	476	0.23	0.97	0.30	144	44
2600	0.58	0.15	0.75	478	0.11	0.64	0.15	110	25
2630	0.58	0.19	0.79	481	0.15	0.64	0.12	110	20
2660	0.52	0.13	0.63	480	0.08	0.55	0.09	105	17
2690	0.52	0.19	0.57	482	0.11	0.46	0.08	88	15
2720	0.53	0.18	0.66	484	0.12	0.54	0.07	101	13
2750	0.42	0.18	0.45	479	0.08	0.37	0.04	88	9
2780	0.44	0.09	0.44	483	0.04	0.40	0.06	90	13
2810	0.53	0.21	0.68	480	0.14	0.54	0.04	101	7
2840	0.50	0.17	0.60	478	0.10	0.50	0.07	100	14
2870	0.46	0.16	0.62	480	0.10	0.52	0.09	113	19
2900	0.49	0.17	0.58	479	0.10	0.48	0.07	97	14
2930	0.55	0.20	0.59	483	0.12	0.47	0.06	85	10
2960	0.61	0.14	0.63	485	0.09	0.54	0.07	88	11

2990	0.52	0.22	0.72	483	0.16	0.56	0.10	107	19
3020	0.43	0.14	0.49	482	0.07	0.42	0.07	97	16
3050	0.54	0.18	0.57	485	0.10	0.47	0.05	87	9
3080	0.55	0.11	0.71	481	0.08	0.63	0.10	114	18
3110	0.50	0.14	0.59	485	0.08	0.51	0.11	102	22
3140	0.62	0.23	0.65	481	0.15	0.50	0.03	80	4
3170	0.56	0.19	0.63	482	0.12	0.51	0.05	91	8
3200	0.51	0.17	0.54	487	0.09	0.45	0.03	88	5
3230	0.62	0.15	0.54	485	0.08	0.46	0.05	74	8
3260	0.47	0.11	0.45	484	0.05	0.40	0.07	85	14
3290	0.47	0.18	0.57	488	0.10	0.47	0.06	100	12
3320	0.69	0.17	0.63	485	0.11	0.52	0.10	75	14
3350	0.40	0.17	0.41	483	0.07	0.34	0.04	85	10
3380	0.59	0.20	0.66	483	0.13	0.53	0.03	89	5
3410	0.61	0.14	0.51	486	0.07	0.44	0.04	72	6
3440	0.49	0.16	0.51	485	0.08	0.43	0.01	87	2
3470	0.57	0.14	0.50	490	0.07	0.43	0.02	75	3
3500	0.59	0.19	0.54	489	0.10	0.44	0.02	74	3
3530	0.62	0.16	0.76	494	0.12	0.64	0.07	103	11
3560	0.50	0.20	0.61	483	0.12	0.49	0.06	98	12
3590	0.82	0.20	1.05	482	0.21	0.84	0.13	102	15
3620	0.48	0.20	0.56	485	0.11	0.45	0.07	93	14
3650	0.76	0.25	0.71	483	0.18	0.53	0.08	69	10
3680	0.18	0.31	0.13	486	0.04	0.09	0.05	49	27
3710	0.24	0.29	0.21	500	0.06	0.15	0.06	62	25
3740	0.12	0.22	0.18	503	0.04	0.14	0.04	116	33
3770	0.24	0.28	0.40	492	0.11	0.29	0.07	120	29
3800	0.39	0.14	0.42	485	0.06	0.36	0.12	92	30
3830	0.27	0.19	0.42	491	0.08	0.34	0.27	125	100
3860	0.27	0.21	0.48	490	0.10	0.38	0.08	140	29
3890	0.23	0.10	0.50	506	0.05	0.45	0.09	195	39
3920	0.14	0.00	0.08	495	0.00	0.08	0.07	57	50
3950	0.10	0.50	0.02	360	0.01	0.01	0.09	10	90
3980	0.08	0.33	0.06	333	0.02	0.04	0.04	50	50
4010	0.14	0.08	0.13	507	0.01	0.12	0.05	85	35
4040	0.18	0.16	0.31	498	0.05	0.26	0.04	144	22
4070	0.16	0.18	0.22	479	0.04	0.18	0.04	112	25
4100	0.27	0.26	0.38	479	0.10	0.28	0.08	103	29
4130	0.14	0.25	0.08	433	0.02	0.06	0.06	42	42
4160	0.12	0.25	0.16	418	0.04	0.12	0.07	100	58
4190	0.01	0.00	0.04	341	0.00	0.04	0.01	400	100
4220	0.13	0.27	0.11	444	0.03	0.08	0.09	61	69
4250	0.05	0.13	0.08	337	0.01	0.07	0.05	140	100
4280	0.13	0.19	0.16	455	0.03	0.13	0.05	100	38
4310	0.07	0.23	0.13	391	0.03	0.10	0.06	142	85
4340	0.08	0.15	0.13	372	0.02	0.11	0.08	137	100
4370	0.07	0.27	0.11	346	0.03	0.08	0.06	114	85
4400	0.06	1.00	0.01	0	0.01	0.00	0.06	0	100
4430	0.41	0.11	0.55	522	0.06	0.49	0.10	119	24

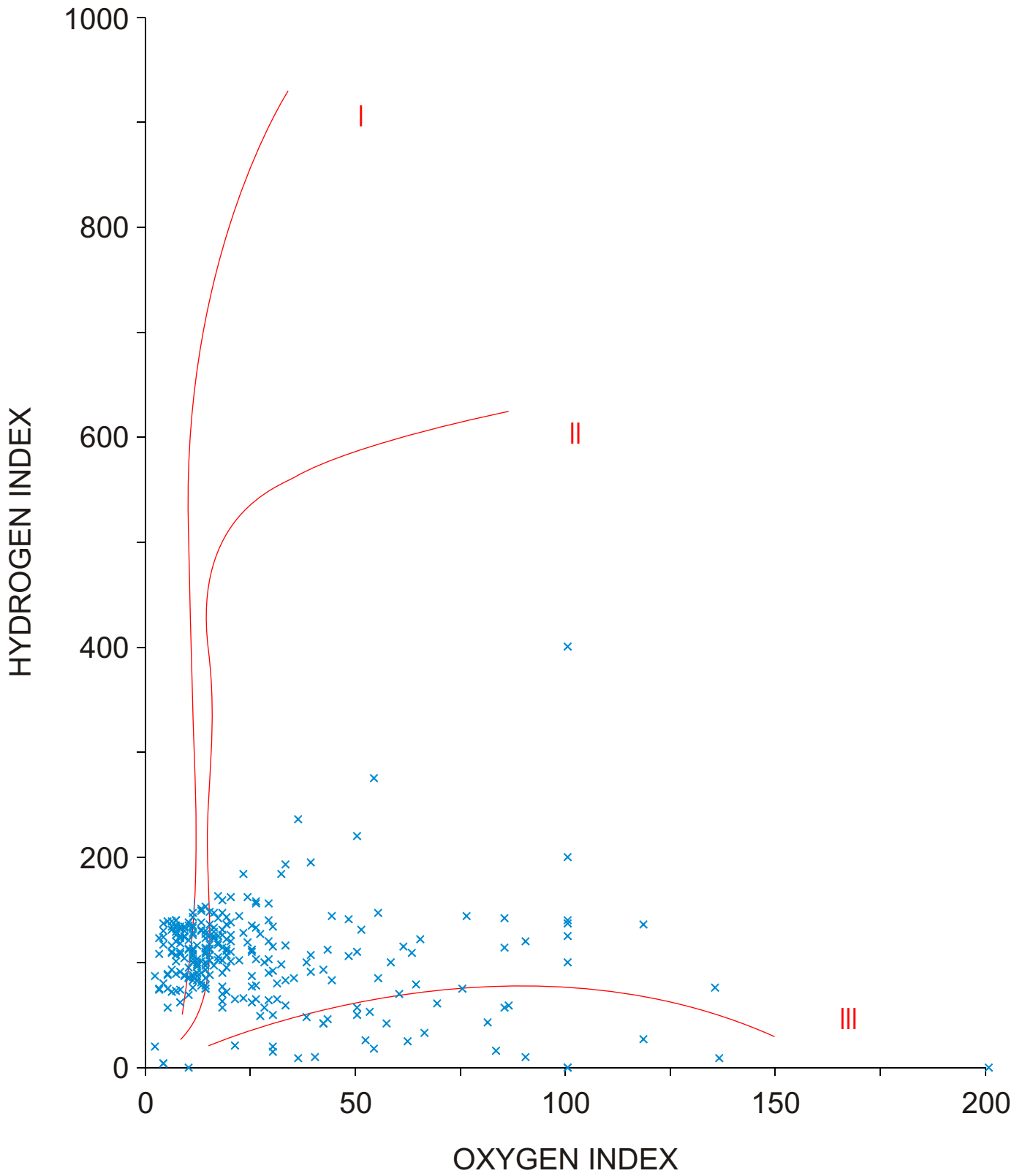
4460	0.53	0.10	0.58	522	0.06	0.52	0.17	98	32
4490	0.47	0.02	0.52	529	0.01	0.51	0.07	108	14
4520	0.22	0.04	0.54	524	0.02	0.52	0.08	236	36
4550	0.17	0.15	0.13	496	0.02	0.11	0.05	64	29
4580	0.08	0.25	0.16	398	0.04	0.12	0.19	150	237
4610	0.15	0.18	0.11	407	0.02	0.09	0.05	59	33
4640	0.18	0.23	0.30	489	0.07	0.23	0.05	127	27
4670	0.10	0.33	0.03	369	0.01	0.02	0.03	20	30
4700	0.38	1.00	0.04	0	0.04	0.00	0.04	0	10
4730	0.60	0.16	0.68	496	0.11	0.57	0.06	95	10
4760	0.30	0.14	0.36	501	0.05	0.31	0.08	103	26
4790	0.53	0.15	0.54	501	0.08	0.46	0.06	86	11
4820	0.46	0.23	0.52	501	0.12	0.40	0.05	86	10
4850	0.49	0.13	0.62	504	0.08	0.54	0.07	110	14
4880	0.55	0.25	0.67	497	0.17	0.50	0.07	90	12
4910	0.59	0.17	0.66	492	0.11	0.55	0.04	93	6
4940	0.57	0.10	0.86	525	0.09	0.77	0.06	135	10
4970	0.55	0.10	0.51	525	0.05	0.46	0.07	83	12
5000	0.39	0.15	0.52	524	0.08	0.44	0.04	112	10
5030	0.56	0.17	0.60	507	0.10	0.50	0.04	89	7
5060	0.45	0.11	0.55	513	0.06	0.49	0.04	108	8
5090	0.52	0.12	0.59	516	0.07	0.52	0.06	100	11
5120	0.54	0.13	0.52	519	0.07	0.45	0.18	83	33
5150	0.53	0.21	0.67	522	0.14	0.53	0.15	100	28
5180	0.49	0.22	0.36	524	0.08	0.28	0.09	57	18
5210	0.62	0.14	0.63	517	0.09	0.54	0.08	87	12
5240	0.66	0.19	0.67	524	0.13	0.54	0.09	81	13
5270	0.01	0.00	0.02	341	0.00	0.02	0.44	200	4400
5300	0.41	0.23	0.48	510	0.11	0.37	0.12	90	29
5330	0.40	0.11	0.46	524	0.05	0.41	0.07	102	17
5360	0.76	0.29	1.44	388	0.42	1.02	0.23	134	30
5390	0.46	0.29	0.42	515	0.12	0.30	0.12	65	26
5420	0.47	0.21	0.43	540	0.09	0.34	0.09	72	19
5450	0.46	0.19	0.37	533	0.07	0.30	0.10	65	21
5480	0.26	0.03	0.30	533	0.01	0.29	0.05	111	19
5510	0.42	0.11	0.37	539	0.04	0.33	0.06	78	14
5540	0.43	0.13	0.45	518	0.06	0.39	0.08	90	18
5570	0.38	0.14	0.35	522	0.05	0.30	0.05	78	13
5600	0.43	0.14	0.42	530	0.06	0.36	0.05	83	11
5630	0.44	0.22	0.58	528	0.13	0.45	0.08	102	18
5660	0.42	0.14	0.51	516	0.07	0.44	0.04	104	9
5690	0.49	0.16	0.62	523	0.10	0.52	0.24	106	48
5720	0.55	0.17	0.77	534	0.13	0.64	0.07	116	12
5750	0.41	0.14	0.35	522	0.05	0.30	0.03	73	7
5780	0.47	0.21	0.48	530	0.10	0.38	0.15	80	31
5800	0.36	0.29	0.42	525	0.12	0.30	0.16	83	44
6210	0.97	0.36	1.06	535	0.38	0.68	0.18	70	18
6240	0.38	0.19	0.59	529	0.11	0.48	0.07	126	18
6270	0.54	0.24	0.89	521	0.21	0.68	0.09	125	16

6300	0.64	0.24	0.87	531	0.21	0.66	0.08	103	12
6330	0.39	0.13	0.61	533	0.08	0.53	0.10	135	25
6360	0.80	0.20	0.76	527	0.15	0.61	0.09	76	11
6390	0.79	0.22	0.63	542	0.14	0.49	0.07	62	8
6410	0.54	0.07	0.44	546	0.03	0.41	0.03	75	5
6450	0.26	0.24	0.17	526	0.04	0.13	0.08	50	30
6480	0.20	0.33	0.21	424	0.07	0.14	0.12	70	60
6510	0.11	0.75	0.04	340	0.03	0.01	0.15	9	136
6540	0.14	0.32	0.22	322	0.07	0.15	0.01	107	7
6570	0.24	0.08	0.72	432	0.06	0.66	0.13	275	54
6600	0.04	1.00	0.01	0	0.01	0.00	0.08	0	200
6630	0.08	0.14	0.07	437	0.01	0.06	0.06	75	75
6660	0.11	0.22	0.09	425	0.02	0.07	0.02	63	18
6690	0.08	0.33	0.03	345	0.01	0.02	0.05	25	62
6720	0.11	0.29	0.21	376	0.06	0.15	0.13	136	118
6750	0.17	0.13	0.15	416	0.02	0.13	0.23	76	135
6780	0.15	0.31	0.13	421	0.04	0.09	0.13	59	86
6810	0.14	0.00	0.03	416	0.00	0.03	0.03	21	21
6840	0.20	0.14	0.28	519	0.04	0.24	0.18	120	90
6870	0.13	0.12	0.17	534	0.02	0.15	0.08	115	61
6900	0.13	0.30	0.10	383	0.03	0.07	0.07	53	53
6940	0.14	0.14	0.07	404	0.01	0.06	0.08	42	57
6960	0.16	0.22	0.23	471	0.05	0.18	0.07	112	43
6990	0.11	0.33	0.03	360	0.01	0.02	0.06	18	54
7020	0.19	0.29	0.21	458	0.06	0.15	0.05	78	26
7050	0.19	0.29	0.07	405	0.02	0.05	0.10	26	52
7080	0.31	0.27	0.33	522	0.09	0.24	0.08	77	25
7110	0.27	0.23	0.30	518	0.07	0.23	0.15	85	55
7140	0.21	0.26	0.27	470	0.07	0.20	0.04	95	19
7170	0.19	0.15	0.13	529	0.02	0.11	0.01	57	5
7200	0.28	0.16	0.25	532	0.04	0.21	0.04	75	14
7230	0.29	0.14	0.22	523	0.03	0.19	0.09	65	31
7260	0.22	0.23	0.22	515	0.05	0.17	0.04	77	18
7290	0.14	0.33	0.09	448	0.03	0.06	0.06	42	42
7320	0.16	0.42	0.12	356	0.05	0.07	0.13	43	81
7350	0.11	0.50	0.02	369	0.01	0.01	0.04	9	36
7380	0.11	0.40	0.05	438	0.02	0.03	0.13	27	118
7410	0.11	0.29	0.17	375	0.05	0.12	0.07	109	63
7440	0.10	0.80	0.05	0	0.04	0.01	0.04	10	40
7470	0.13	0.17	0.18	538	0.03	0.15	0.04	115	30
7500	0.13	0.33	0.03	401	0.01	0.02	0.04	15	30
7520	0.10	0.39	0.18	318	0.07	0.11	0.05	110	50
7560	0.07	0.20	0.05	400	0.01	0.04	0.02	57	28
7590	0.06	1.00	0.01	0	0.01	0.00	0.06	0	100
7620	0.03	0.00	0.01	0	0.00	0.01	0.02	33	66
7650	0.14	0.18	0.17	520	0.03	0.14	0.02	100	14
7680	0.06	0.00	0.01	0	0.00	0.01	0.05	16	83
7710	0.01	0.00	0.02	343	0.00	0.02	0.01	200	100
7740	0.08	0.22	0.09	344	0.02	0.07	0.02	87	25

CLARK CAN ELAN TGS PINE C-029-B/093-O-10



CLARK CAN ELAN TGS PINE C-029-B/093-O-10



CLARK CAN ELAN TGS PINE C-029-B/093-O-10

